

DECLARATION OF CONFORMITY

This document is the conformity declaration concerning safety switches and relays, conform to the Machine Directive 2006/42/CE and the Directive 2004/108/CE.

ELECTRONIC SAFETY SWITCHES

Range	Safety Standards	Approvals/conformity
ANATOM M18	ISO13849-1	CE
ANATOM 78S	ISO13849-1/UL508 NKCR/C22.2 14M91	CE/UL/CSA/TÜV
ANATOM 98S	ISO13849-1/UL508 NKCR/C22.2 14M91	CE/UL/CSA/TÜV
ANATOM 78S OX	ISO13849-1/UL508 NKCR/C22.2 14M91	CE/UL/CSA/TÜV

Performance Level (PL) = e
 Safety category = with AWAX
 MTTFd = 100 years
 CCF = 90 %
 TM= 20 years

* unconfractural picture



Test conditions :
 Switching Current = 200 mA/24 VDC
 Power Supply = 24 VDC
 Ambient temperature = +25 °C

The new requirements do not impact the product. Low-voltage switchgear and controlgear including dimensional standardization is EN 60947-5-1:2004/A1:2009

This range of safety switches is designed to replace mechanical safety switches used on doors and crancases of dangerous machines. It uses our process ACOTOM[®] or ACOTOM₃[®]. All the safety switches and safety modules are designed and manufactured following UL508/CSA C22.2 regulation.

Safety switches and safety modules must be used following diagramm and directives described in our data sheet.

* Process Acotom₃[®] approved by TUV.

FOR BTI 14th Oct. 2010
 MRS LEFOULON,

PROCESS ACOTOM[®]



Notice technique du capteur ANATOM M18

1. Domaine d'application:

L'ANATOM M18 est un capteur magnétique codé utilisant notre procédé ACOTOM₂[®], qui offre une plus grande infraudabilité, et permet, associé au boîtier de la gamme AWAX, de détecter l'ouverture de carters ou portes de machines dangereuses. Constitué de deux éléments en CuNi, l'un nommé émetteur, l'autre récepteur, il fournit deux lignes de contacts NO libres de potentiel entièrement statiques indépendantes et isolées du système de décodage, apportant une très grande sécurité d'utilisation, et un contact PNP NO, statique également, reflétant l'état du capteur, utilisable sur PLC. Comme tout produit de sécurité, il doit faire l'objet de vérification périodiques.

2. Réglementation

Le capteur ANATOM M18 répond aux exigences des normes européennes EN 60947-5-3. Connecté au boîtier AWAX, il atteint la catégorie 4 selon EN954-1.

Indice de protection IP67 selon EN60529.

3. Fixations et câblage

Munis de deux Ecrous et de deux contre écrous, les deux éléments du capteur ANATOM M18 se fixent très aisément.

Le récepteur est équipé d'un connecteur M12 8 points

4. Fonctionnement

Le capteur s'alimente entre les bornes T11/T21 du boîtier d'autocontrôle AWAX. Lorsque les deux cibles de l'émetteur et du récepteur sont en vis-à-vis, s'il y a reconnaissance du code, les lignes NO se ferment.

Il est conseillé de laisser une distance de 1mm minimum entre les 2 éléments; Le détection s'effectue à une distance de 6mm.

5. Brochage du connecteur

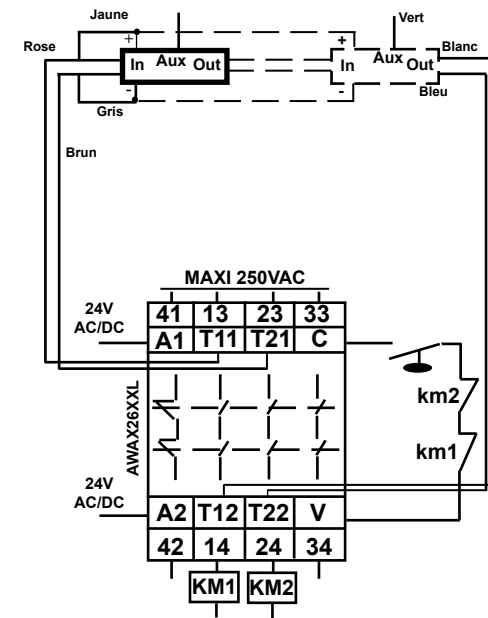
- 1 Blanc T12
- 2 Brun T21
- 3 Vert AUX PNP NF
- 4 Jaune +24V
- 5 Gris 0V
- 6 Rose T11
- 7 Bleu T22
- 8 nc



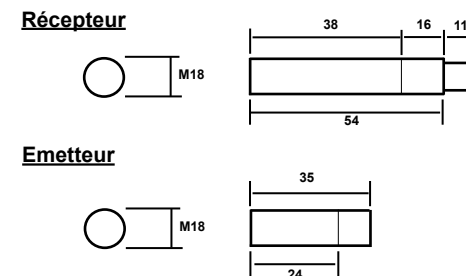
6. Caractéristiques techniques

Alimentation	24 VDC maxi	
Courant	50mA	
Portée/ Hystérésis	6mm / 2mm / +/- 30°	
Temperature	-20 °C / +60 °C	
Protection	IP67	
Dimensions diam x l	Emetteur 18 x 65	Récepteur 18 x 35
Poids	Emetteur 25g	Récepteur 35g

7. Câblage



8. Encombrements



ANATOM M18 safety switch technical data sheet

1. Application

The ANATOM M18 is a magnetic coded safety switch, using our process ACOTOM₂. It has to be connected to a safety module of our AWAX range. It offers an high uncheatability and allows the detection of the opening of guard-doors on dangerous machines. Composed of two elements in CuNi, one named the "transmitter", the other named "the receiver", it provides two NO contacts lines, free of voltage, entirely static independent and insulated from the decoding system, giving a very high user safety, and one PNP NO static contact, indicating the state of the switch, usable on a PLC. Like all safety devices, this switch must be checked periodically.

2. Compliance with the standards

The ANATOM M18 switch complies with the European Standards requirements EN 60947-5-3. Connected to an AWAX Module, it reaches category 4 according to ISO 13849-1. Protection to IP67 according to EN60529.

3. Mounting instructions

With 2 nuts and 2 locknuts, both elements of the ANATOM M18 switch can be fixed very easily. The receiver is fitted out with a M12 connector 8 pins.

4. Operating

The switch is supplied by the T11/T21 terminals of the AWAX module. When both targets of transmitter and receiver are face to face, if the code is recognized, the NO lines close. 1mm minimum distance between both elements is recommended. Detection is made at a max. distance of 6mm.

5. Wiring of inlet M12

- | | |
|-------------------|------------|
| 1 Blanc T12 | 5 Gris 0V |
| 2 Brun T21 | 6 Rose T11 |
| 3 Vert AUX PNP NF | 7 Bleu T22 |
| 4 Jaune +24V | 8 nc |

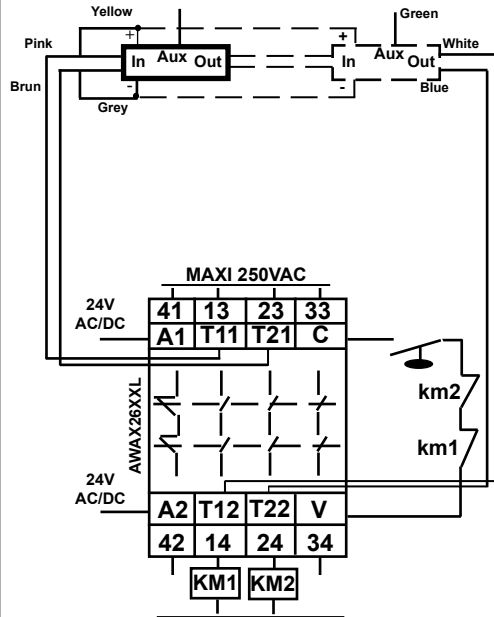
INM



6. Technical characteristics

Supply voltage	24 VDC maxi	
Current	50mA	
Detection/Hysteresis	6mm / 2mm / +/- 30°	
Temperature	-20 °C / +60 °C	
Protection	IP67	
Size diam x l	Transmitter 18 x 64	Receiver 18 x 35
Weight	Transmitter 25g	Receiver 35g

7. Wiring



8. Size

Receiver



Emitter

