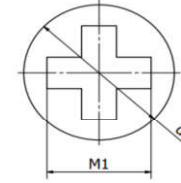
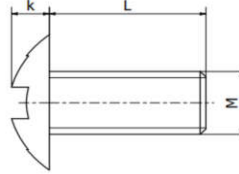
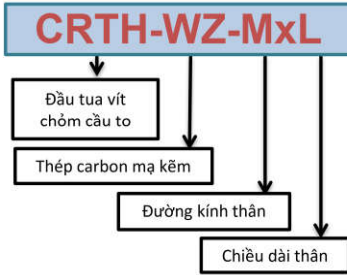


CRTH-WZ

Bu lông tua vít chỏm cầu to

- Bu lông tua vít đầu chỏm cầu (vít pake đầu dùi) seri CRPH-WZ được chế tạo từ vật liệu thép carbon sau đó mạ kẽm trắng.
- Bu lông tua vít đầu chỏm cầu seri CFH-WZ là được cấu tạo từ hai phần gồm phần thân vít bằng thép được tiện ren theo tiêu chuẩn ren hệ mét và phần mũ vít có dạng chỏm cầu, được dập hình chữ thập (dấu +) để có thể sử dụng tua vít để xiết.
- Loại bu được ứng dụng nhiều trong việc lắp bảng điện, thi công các hệ thống điện ngoài ra nó còn được sử dụng nhiều trong việc lắp ráp các phương tiện như ô tô, xe máy, xe đạp và tất cả các loại phương tiện khác, lắp ráp chi tiết cơ khí...
- Tua vít 4 cạnh là dụng cụ không thể thiếu khi tháo - vặn bu lông này.

DIN



Ví dụ mã :CRTH-WZ-M3x6

Đường kính thân (M)	Chiều dài thân (L)	Bước ren	Đường kính đầu (dk)	Độ dày đầu (k)	Kích thước chữ thập (M1)
M3	6	0.5	6.4	2.05	3
	8				
	10				
	12				
	16				
	20				
	30				
	40				
M4	6	0.7	8.9	2.65	4.4
	8				
	10				
	12				
	16				
	20				
	25				
	30				
	35				
	40				
50					

Đường kính thân (M)	Chiều dài thân (L)	Bước ren	Đường kính đầu (dk)	Độ dày đầu (k)	Kích thước chữ thập (M1)
M5	6	0.8	11.2	3.25	4.9
	8				
	10				
	12				
	16				
	20				
	25				
	30				
	35				
	40				
M6	6	1	13.3	3.9	6.6
	8				
	10				
	12				
	16				
	20				
	25				
	25				

Dải đường kính M3-M8					
Đơn vị tính : mm					
Đường kính thân (M)	Chiều dài thân (L)	Bước ren	Đường kính đầu (dk)	Độ dày đầu (k)	Kích thước chữ thập (M1)
M6	30	1	13.3	3.9	6.6
	35				
	40				
	45				
	50				
	60				
	70				
	80				
M8	10	1.25	17	5	8.8
	12				
	16				
	20				
	25				
	30				
	35				
	40				
	45				
	50				
60					
70					
80					

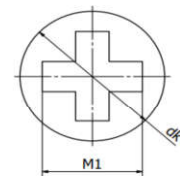
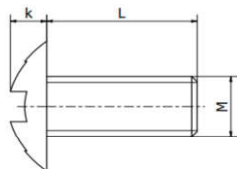
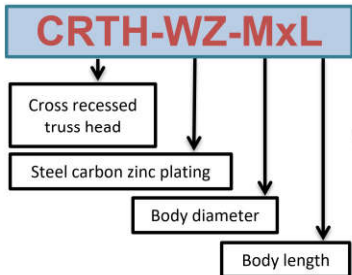
Chú ý : Những yêu cầu không theo tiêu chuẩn về đường kính thân, chiều dài, ren lũng hay ren suốt như bảng trên, có thể đặt hàng theo yêu cầu. Vui lòng liên hệ nhân viên kinh doanh.

CRTH-WZ

Cross recessed truss head screws

- Cross recessed truss head screw CRTH-WZ series are made from carbon steel material and then white galvanized.
- CRTH-WZ series are composed of two parts including the carbon steel screw body which is screwed according to metric thread standard and the ball cap is in the shape of the ball, stamped in a cross shape (sign +) so that a screwdriver can be used for tightening.
- The screws are widely used in the assembly of electrical panels, construction of electrical systems. In addition, it is also widely used in assembling vehicles such as cars, motorcycles, bicycles and all kinds of vehicles. other, assembling mechanical details ...
- The 4-sided screwdriver is an indispensable tool when removing - screwing this screw.

DIN



Ex model : CRTH-WZ-M3x6

Body diameter (M)	Body Length (L)	Pitch	Head diameter (dk)	Head thickness (k)	Cross dimension (M1)
M3	6	0.5	6.4	2.05	3
	8				
	10				
	12				
	16				
	20				
	30				
	35				
M4	6	0.7	8.9	2.65	4.4
	8				
	10				
	12				
	16				
	20				
	25				
	30				
	35				
	40				
50					

Body diameter (M)	Body Length (L)	Pitch	Head diameter (dk)	Head thickness (k)	Cross dimension (M1)
M5	6	0.8	11.2	3.25	4.9
	8				
	10				
	12				
	16				
	20				
	25				
	30				
	35				
	40				
	45				
	50				
M6	6	1	13.3	3.9	6.6
	8				
	10				
	12				
	16				
	20				
	25				
	25				

Diameter range M3-M8					
Unit : mm					
Body diameter (M)	Body Length (L)	Pitch	Head diameter (dk)	Head thickness (k)	Cross dimension (M1)
M6	30	1	13.3	3.9	6.6
	35				
	40				
	45				
	50				
	60				
	70				
	80				
M8	10	1.25	17	5	8.8
	12				
	16				
	20				
	25				
	30				
	35				
	40				
	45				
	50				
	60				
	70				
80					

Note: Requirements for body diameter, length, partially thread or fully thread that are not same the table above can be ordered on request. Please contact sales staff.