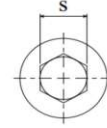
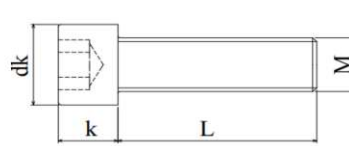
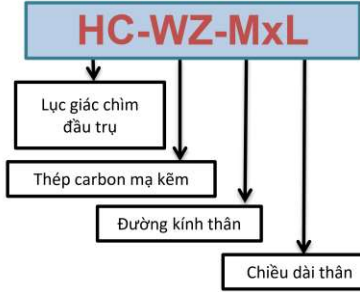


## Bu lông lục giác chìm đầu trụ

- Bu lông lục giác chìm đầu trụ seri HC-WZ được sản xuất từ thép carbon sau đó được bao phủ bằng lớp mạ kẽm, tùy vào mỗi mức thép khác nhau sau khi nhiệt luyện ở nhiệt độ môi trường cao sẽ cho ra bu lông có cấp bền khác nhau.
- Bu lông lục giác chìm đầu trụ seri HC-WZ là được cấu tạo từ hai phần gồm phần thân vít được tiện ren theo tiêu chuẩn ren hệ mét và phần mũ có dạng đầu trụ.
- Loại bu lông này được ứng dụng nhiều trong việc lắp ráp các phương tiện như ô tô, xe máy, xe đạp và tất cả các loại phương tiện khác, lắp ráp chi tiết cơ khí...
- Lục lăng là dụng cụ không thể thiếu khi tháo - vặn bu lông này.

DIN



Ví dụ mã : HC-WZ-M2.5x10

Đường kính thân (M)	Chiều dài thân (L)	Bước ren	Đường kính đầu (dk)	Độ dày đầu (k)	Chiều rộng lục giác (s)
M2.5	10	0.45	4.5	2.43	2
M3	3	0.5	5.5	3	2.5
	4				
	5				
	6				
	10				
	12				
	14				
	16				
	18				
	20				
	22				
	25				
	28				
	30				
M4	6	0.7	7	4	3
	8				
	10				
	12				
	14				
	16				
	18				
	20				
	22				
	25				
	28				
	30				
	35				
	40				
45					
M5	8	0.8	8.5	5	4
	10				
	12				
	14				
	16				
	16				

Đường kính thân (M)	Chiều dài thân (L)	Bước ren	Đường kính đầu (dk)	Độ dày đầu (k)	Chiều rộng lục giác (s)
M5	20	0.8	8.5	5	4
	25				
	30				
	35				
	40				
	45				
	50				
	60				
	65				
	70				
	75				
M6	8	1	10	6	5
	10				
	12				
	14				
	16				
	18				
	20				
	25				
	30				
	35				
	40				
	45				
	50				
	55				
60					
M8	10	1.25	13	8	6
	12				
	16				
	20				
	25				
	30				
	35				
	40				
	45				
	50				
	55				
60					

Dải đường kính M4 - M16					
Đơn vị tính : mm					
Đường kính thân (M)	Chiều dài thân (L)	Bước ren	Đường kính đầu (dk)	Độ dày đầu (k)	Chiều rộng lục giác (s)
M8	70	1.25	13	8	6
	80				
	90				
	100				
	120				
	150				
M10	10	1.5	16	10	8
	16				
	20				
	25				
	30				
	35				
	40				
	45				
	50				
	55				
	60				
	70				
	80				
	90				
100					
M12	20	1.75	18	12	10
	25				
	30				
	35				
	40				
	45				
	50				
	55				
	60				
	70				
	80				
	90				
	100				
	120				
	130				
	140				
150					
160					
180					
200					
250					

Đường kính thân (M)	Chiều dài thân (L)	Bước ren	Đường kính đầu (dk)	Độ dày đầu (k)	Chiều rộng lục giác (s)					
M14	30	2	21	14	12					
	40									
	50									
	60									
	70									
	80									
	90									
	100									
	120									
	130									
	140									
	150									
	160									
	180									
200										
250										
M16	30	2	24	16	14					
	40									
	50									
	60									
	70									
	80									
	90									
	100									
	110									
	120									
	130									
	140									
	150									
	160									
180										
200										
220										
250										
M18	40	2.5	28	18	14					
	50									
	60									
	70									
	80									
	90									
	100									
	120									
	130									
	140									
	150									
	160									
	180									
	200									
220										
250										
M20	40	2.5	30	20	17					
	50									
	60									
	70									
	80									
	90									
	100									
	120									
	130									
	140									
	150									
	160									
	180									
	200									
220										
M22	50	2.5	33	22	17					
	60									
	70									
	80									
	90									
	100									
	120									
	130									
	140									
	150									
	M24					50	3	36	24	19
						60				
						70				
						80				
90										
100										
120										
130										
140										
150										
180										

Chú ý: Những yêu cầu không theo tiêu chuẩn về đường kính thân, chiều dài, ren lưng hay ren suốt như bảng trên, có thể đặt hàng theo yêu cầu. Vui lòng liên hệ nhân viên kinh doanh.

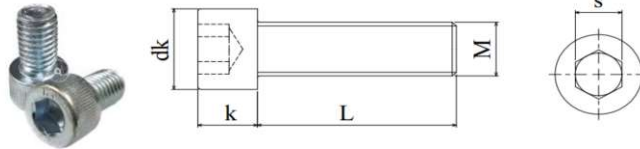
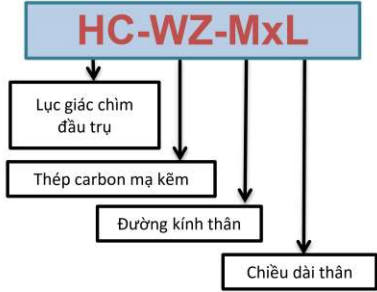
<b>CÔNG TY CP DỊCH VỤ KỸ THUẬT BẢO AN</b> Địa chỉ đăng ký: Số 3A - Lý Tự Trọng - Minh Khai - Hồng Bàng - Hải Phòng Địa chỉ giao dịch: Khu dự án Vân Tra B – An Đông – An Dương – Hải Phòng	Điện thoại: (84).0225.3797877/78/79 - Fax: (84).0225.3686182 Số ĐKKD/ MST: 0200682529 Số TK: 117 0026 73912 tại Ngân hàng VietinBank Hải Phòng Website: <a href="https://baanjsc.com.vn/">https://baanjsc.com.vn/</a> Email: <a href="mailto:info@baanjsc.com.vn">info@baanjsc.com.vn</a>
--	--

# HC-WZ

## Bu lông lục giác chìm đầu trụ

- Bu lông lục giác chìm đầu trụ seri HC-WZ được sản xuất từ thép carbon sau đó được bao phủ bằng lớp mạ kẽm, tùy vào mỗi mức thép khác nhau sau khi nhiệt luyện ở nhiệt độ môi trường cao sẽ cho ra bu lông có cấp bền khác nhau.
- Bu lông lục giác chìm đầu trụ seri HC-WZ là được cấu tạo từ hai phần gồm phần thân vít được tiện ren theo tiêu chuẩn ren hệ mét và phần mũ có dạng đầu trụ.
- Loại bu lông này được ứng dụng nhiều trong việc lắp ráp các phương tiện như ô tô, xe máy, xe đạp và tất cả các loại phương tiện khác, lắp ráp chi tiết cơ khí...
- Lục lăng là dụng cụ không thể thiếu khi tháo - vặn bu lông này.

DIN



Ví dụ mã : HC-WZ-M2.5x10

Body diameter (M)	Body Length (L)	Pitch	Head diameter (dk)	Head thickness (k)	Hexagon head width (s)
M2.5	10	0.45	4.5	2.43	2
M3	3	0.5	5.5	3	2.5
	4				
	5				
	6				
	10				
	12				
	14				
	16				
	18				
	20				
	22				
	25				
	28				
	30				
M4	6	0.7	7	4	3
	8				
	10				
	12				
	14				
	16				
	18				
	20				
	22				
	25				
	28				
	30				
	35				
	40				
45					
M5	8	0.8	8.5	5	4
	10				
	12				
	14				
	16				
	16				

Body diameter (M)	Body Length (L)	Pitch	Head diameter (dk)	Head thickness (k)	Hexagon head width (s)
M5	20	0.8	8.5	5	4
	25				
	30				
	35				
	40				
	45				
	50				
	60				
	65				
	70				
	75				
	80				
	95				
	90				
M6	8	1	10	6	5
	10				
	12				
	14				
	16				
	18				
	20				
	25				
	30				
	35				
	40				
	45				
	50				
	55				
60					
M8	10	1.25	13	8	6
	12				
	16				
	20				
	25				
	30				
	35				
	40				
	45				
	50				
	55				
	60				

Dải đường kính M4 - M16					
Đơn vị tính : mm					
Body diameter (M)	Body Length (L)	Pitch	Head diameter (dk)	Head thickness (k)	Hexagon head width (s)
M8	70	1.25	13	8	6
	80				
	90				
	100				
	120				
	150				
M10	10	1.5	16	10	8
	16				
	20				
	25				
	30				
	35				
	40				
	45				
	50				
	55				
	60				
	70				
	80				
	90				
100					
M12	20	1.75	18	12	10
	25				
	30				
	35				
	40				
	45				
	50				
	55				
	60				
	70				
	80				
	90				
	100				
	120				
130					
140					
150					
160					
180					
200					
250					

Body diameter (M)	Body Length (L)	Pitch	Head diameter (dk)	Head thickness (k)	Hexagon head width (s)
M14	30	2	21	14	12
	40				
	50				
	60				
	70				
	80				
	90				
	100				
	120				
	130				
	140				
	150				
	160				
	180				
200					
250					
M16	30	2	24	16	14
	40				
	50				
	60				
	70				
	80				
	90				
	100				
	110				
	120				
	130				
	140				
	150				
	160				
	180				
	200				
220					
250					

Body diameter (M)	Body Length (L)	Pitch	Head diameter (dk)	Head thickness (k)	Hexagon head width (s)
M18	40	2.5	28	18	14
	50				
	60				
	70				
	80				
	90				
	100				
	120				
	130				
	140				
	150				
	160				
	180				
	200				
	220				
	250				
M20	40	2.5	30	20	17
	50				
	60				
	70				
	80				
	90				
	100				
	120				
	130				
	140				
	150				
	160				
	180				
	200				
	220				

Body diameter (M)	Body Length (L)	Pitch	Head diameter (dk)	Head thickness (k)	Hexagon head width (s)
M22	50	2.5	33	22	17
	60				
	70				
	80				
	90				
	100				
	120				
	130				
140					
150					
M24	50	3	36	24	19
	60				
	70				
	80				
	90				
	100				
	120				
	130				
140					
150					
180					

Note: Requirements for body diameter, length, partially thread or fully thread that are not same the table above can be ordered on request. Please contact sales staff.

<b>BAO AN TECHNIQUE SERVICE JOINT STOCK COMPANY</b> Registered address: 3A Ly Tu Trong street, Minh Khai ward, Hong Bang district, Hai Phong city, Viet Nam <b>Factory and office address:</b> Van Tra B, An Dong commune, An Duong district, Hai Phong city, Viet Nam	<b>Telephone:</b> (84).0225.3797877/78/79 - <b>Fax:</b> (84).0225.3686182 <b>Business registration number/ Tax identification number:</b> 0200682529 <b>Account number:</b> 117 0026 73912 at VietinBank Hai Phong <b>Website:</b> <a href="https://baoanjsc.com.vn/">https://baoanjsc.com.vn/</a> Email: <a href="mailto:info@baoanjsc.com.vn">info@baoanjsc.com.vn</a>
--	---